

CREDIT
SUISSE

LIFE &
PENSIONS

VÍTEJTE NA PREZENTACI „Stav specializovaných operátorů III. pilíře v ČR a SR “

Petr Žaluda

CEO CREDIT SUISSE LIFE & PENSIONS ČR

Euroforum

19. 6. 2003

CHARAKTERISTIKA ČR A SR V ZÁKLADNÍCH DATECH

	ČR	SR
Počet obyvatel	10 300 tis.	5 300 tis.
Počet obyvatel v aktivním věku	4 661 tis.	2 600 tis.
Počet příjemců důchodů a z toho starobních	2 600 tis. 1 900 tis.	1 000 tis. 784 tis.
Výdaje na důchody	9 % HDP	8 % HDP

CHARAKTERISTIKA SPECIALIZOVANÝCH OPERÁTORŮ III. PILÍŘE V ČR A SR

- ČR – Penzijní fond (PF)
 - Vznik – v roce 1994
 - Akciové společnosti založené podle zákona o penzijním připojištění se státním příspěvkem
Zákon 42/1994 Sb.
 - Občanský princip
 - Licenční řízení
 - Min. základní jmění 50 mil Kč
 - Regulace investování
 - Depozitář
 - Státní dozor
- SR – doplnková důchodková poistovňa (DDP)
 - Vznik – v roce 1996
 - Společnosti založené podle Zákona o DDP (123/1996 Zb. a 409/2000 Zb.)
 - Zaměstnavatelský princip
 - Licenční řízení a zájemce se prokáže potenciálem ve výši 100 000 smluv formou smluv o smlouvě budoucí se zaměstnavateli
 - Prokáže deponovaný účelový vklad nejméně 30 mil. Sk
 - Regulace investování
 - Depozitář
 - Státní dozor

DALŠÍ CHARAKTERISTIKY K 31.12.2003

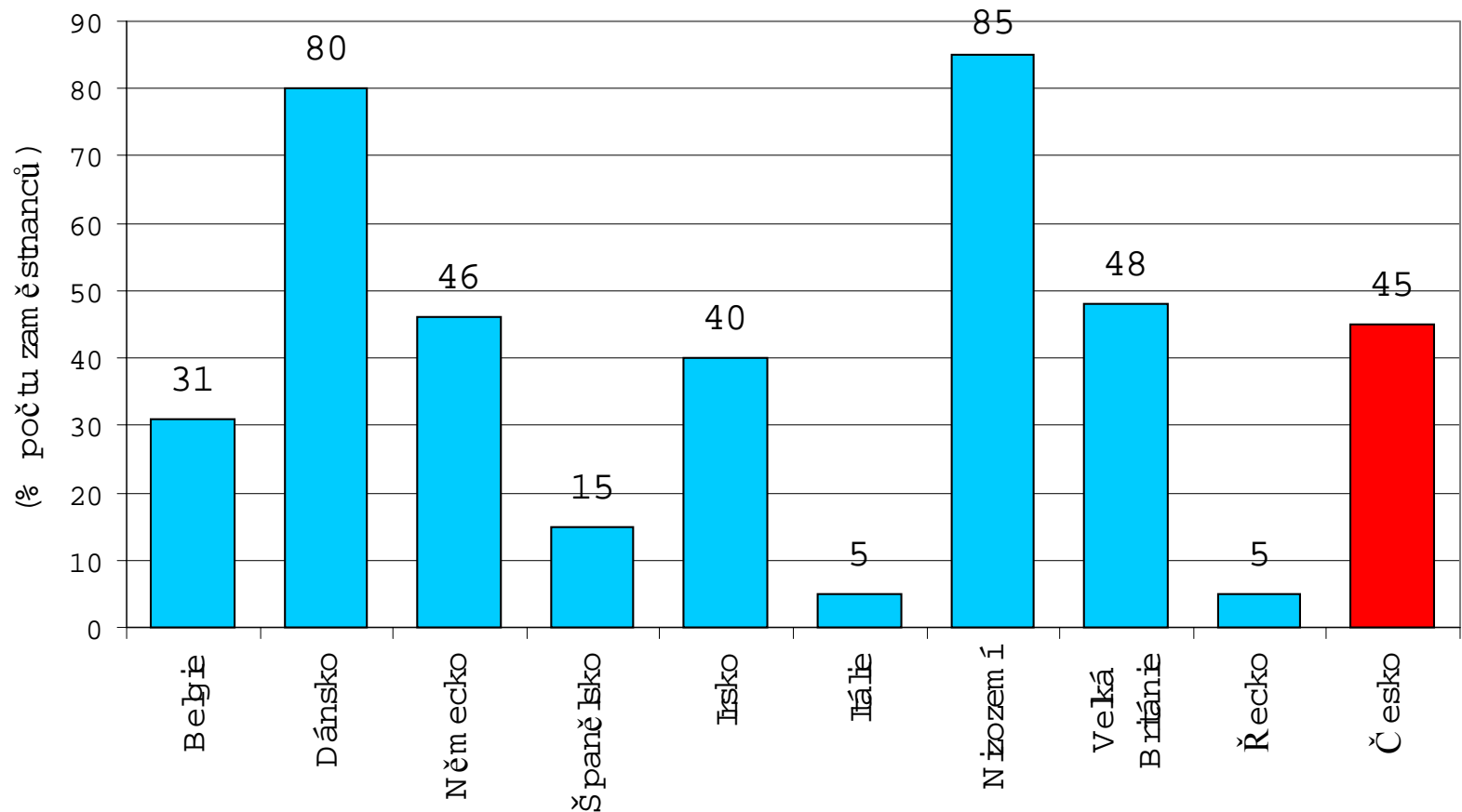
■ ČR

- Stav počtu účastníků
 - 2 630 tis. (45 % aktivního obyvatelstva)
 - zaměstnavatel přispívá 25 % účastníků
- Stav aktiv pod správou PF celkem
 - 69 000 mil. Kč
- Výše prům. měsíčního příspěvku
 - účastníka – 379 Kč
 - zaměstnavatele – 361 Kč
- Náklady
 - 2,24 % poměr náklady/aktiva
 - (stavební spořitelny - 2,9 %)
 - (živ.pojišťovny - 5,3 %)
 - (ČSSZ – 1,73 %)
- Zhodnocení prostředků účastníků
 - 2001- 4,0 % p.a.
 - 2002- odhad – převýší inflaci nejméně o 1,5 % p.a.
- Koncentrace trhu z původních 44 fondů na stávajících 13

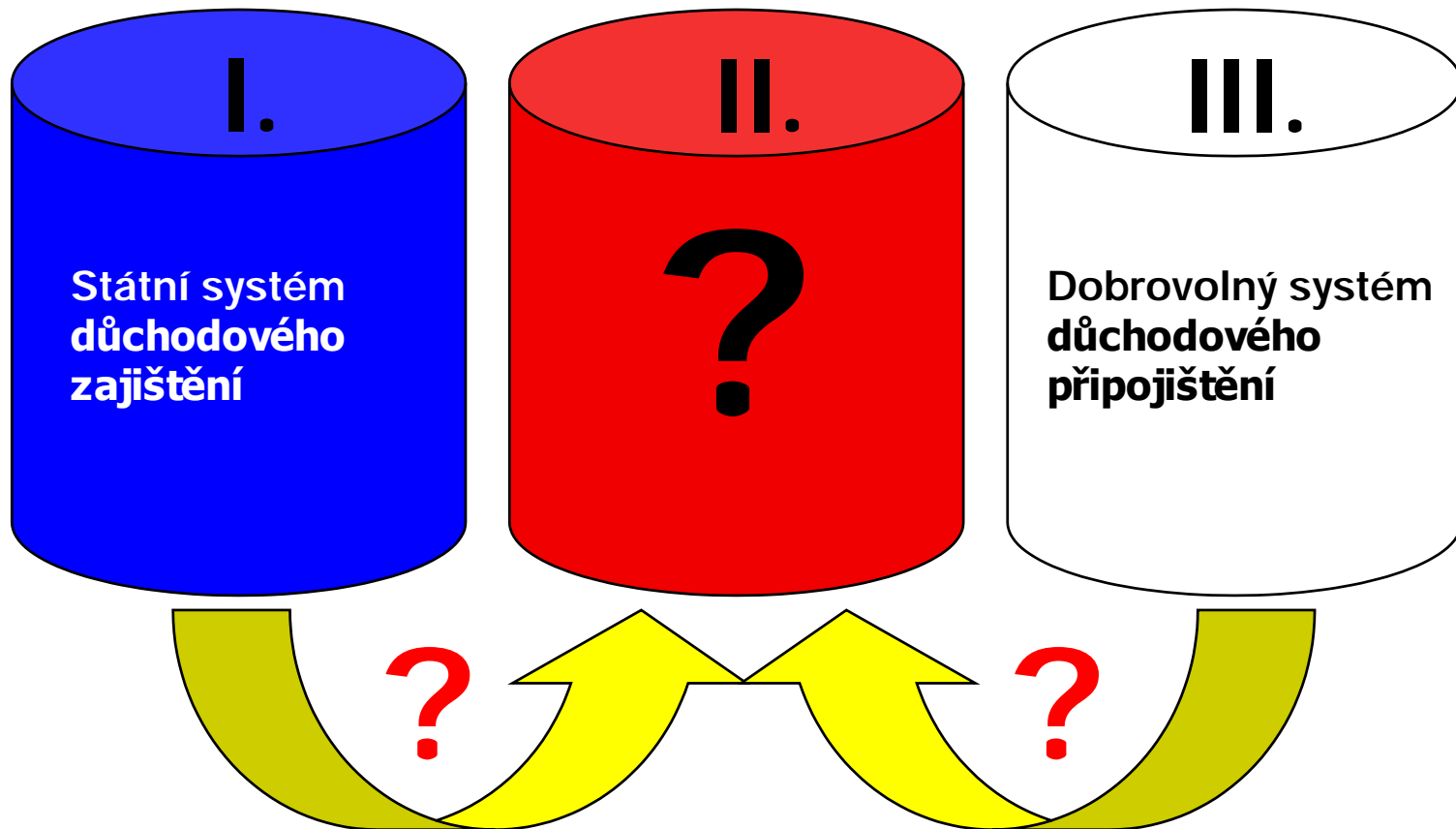
DALŠÍ CHARAKTERISTIKY K 31.12.2003

- SR
 - Stav počtu účastníků
 - 457 tis. (21,5 % aktivního obyvatelstva)
 - tj. 7210 smluv se zaměstnavateli
 - Stav aktiv pod správou DDP celkem
 - 7 465 mil. Sk
 - Výše prům. měsíčního příspěvku
 - účastníka – 374 Sk
 - zaměstnavatele – 452 Sk
 - Náklady
 - 3,41% poměr náklady/aktiva
 - Zhodnocení prostředků účastníků
 - 2001- 4,7-8,7 % p.a.
 - 2002- 4,0-6,0 % p.a.
 - Koncentrace trhu – schváleno pouze pět pojišťoven, aktivní čtyři

ÚČAST VE DRUHÉM PILÍŘI DŮCHODOVÉHO SYSTÉMU (dobrovolném nebo povinném) v soukromém sektoru – EU



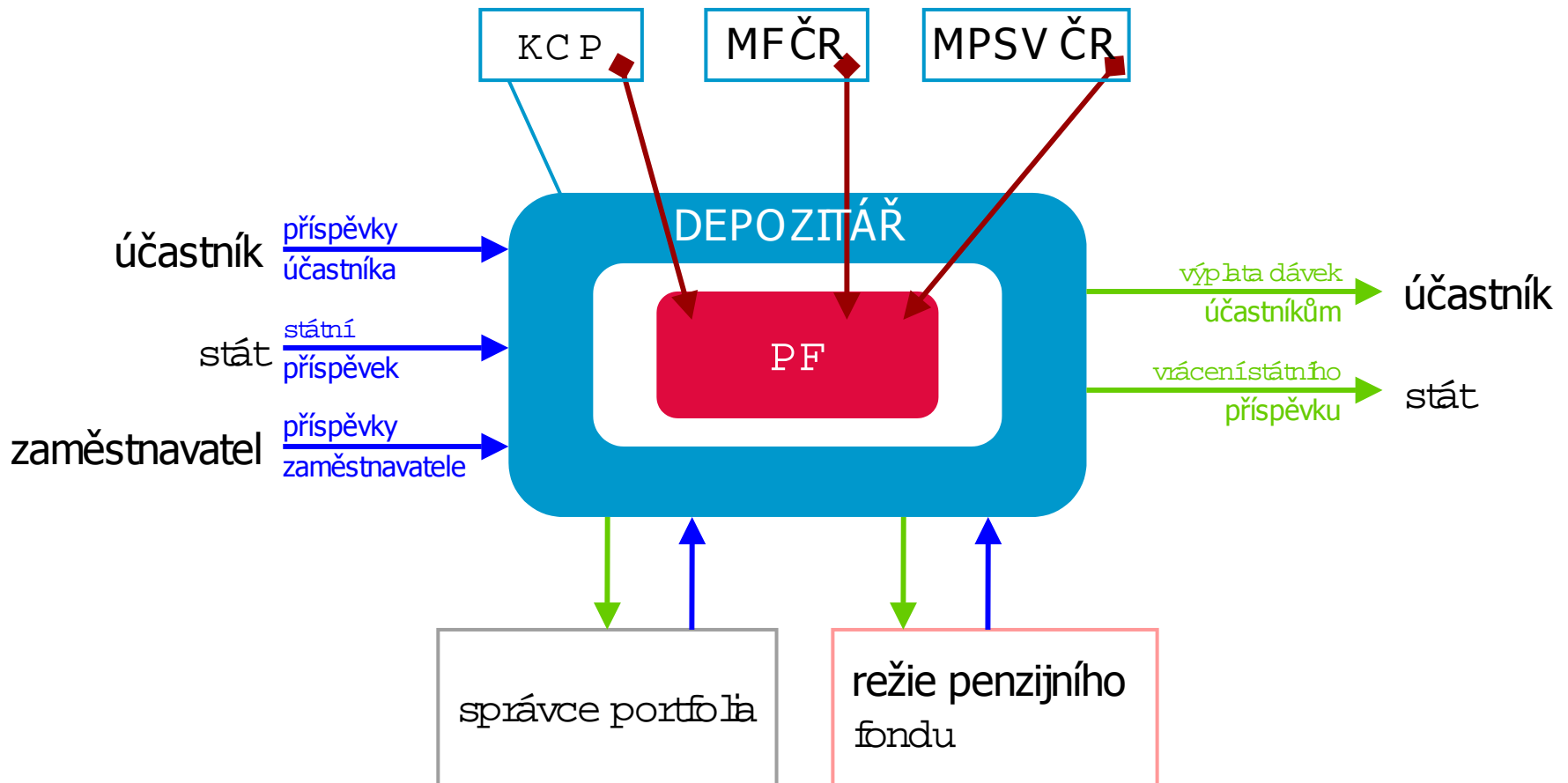
DŮCHODOVÝ SYSTÉM V ČESKÉ REPUBLICE – CO HLEDÁME



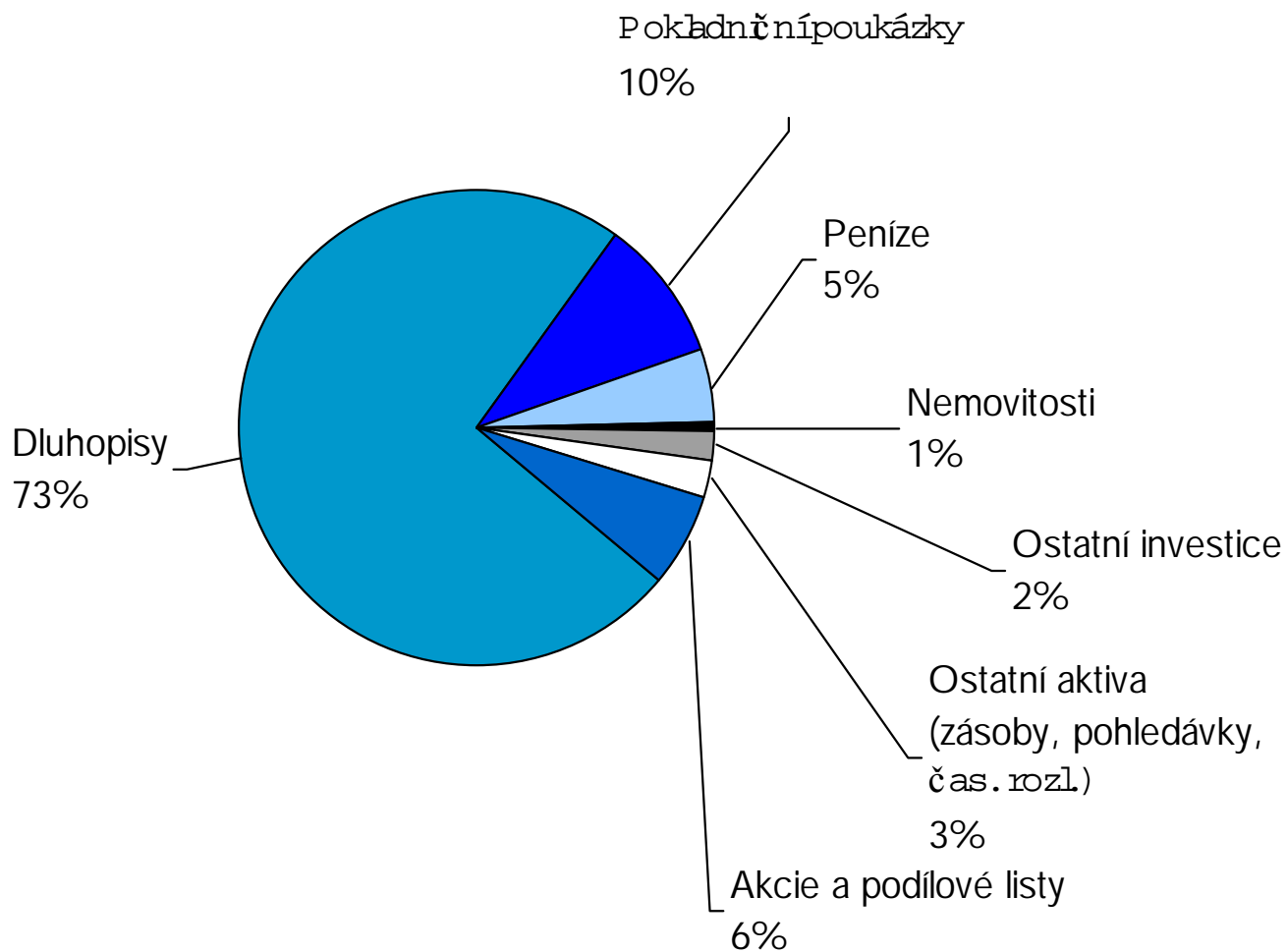
TRANSPARENTNOST A BEZPEČNOST SYSTÉMU PENZIJNÍCH FONDŮ

- Kontrola klientů - propojení státního příspěvku na státní aparát
- Kontrola investování
 - regulace investování ze zákona
 - depozitář
 - státní dozor
- Vlastní stav portfolií
 - trvalé a bezpečné zhodnocení
- Plynulá a unikátní koncentrace trhu PF pod přímou regulací státního dozoru ve směru silných a hodnověrných akcionářů
- Oddělení majetku PF
 - zákonem o účetnictví v roce 2001 došlo k oddělení pasiv,
 - nelze se odvolávat na právo ES, neboť to požaduje oddělení pro zaměstnanecké penzijní fondy, které jsou v plnohodnotném, samostatném II. pilíři

STRUKTURA PENZIJNÍHO FONDU



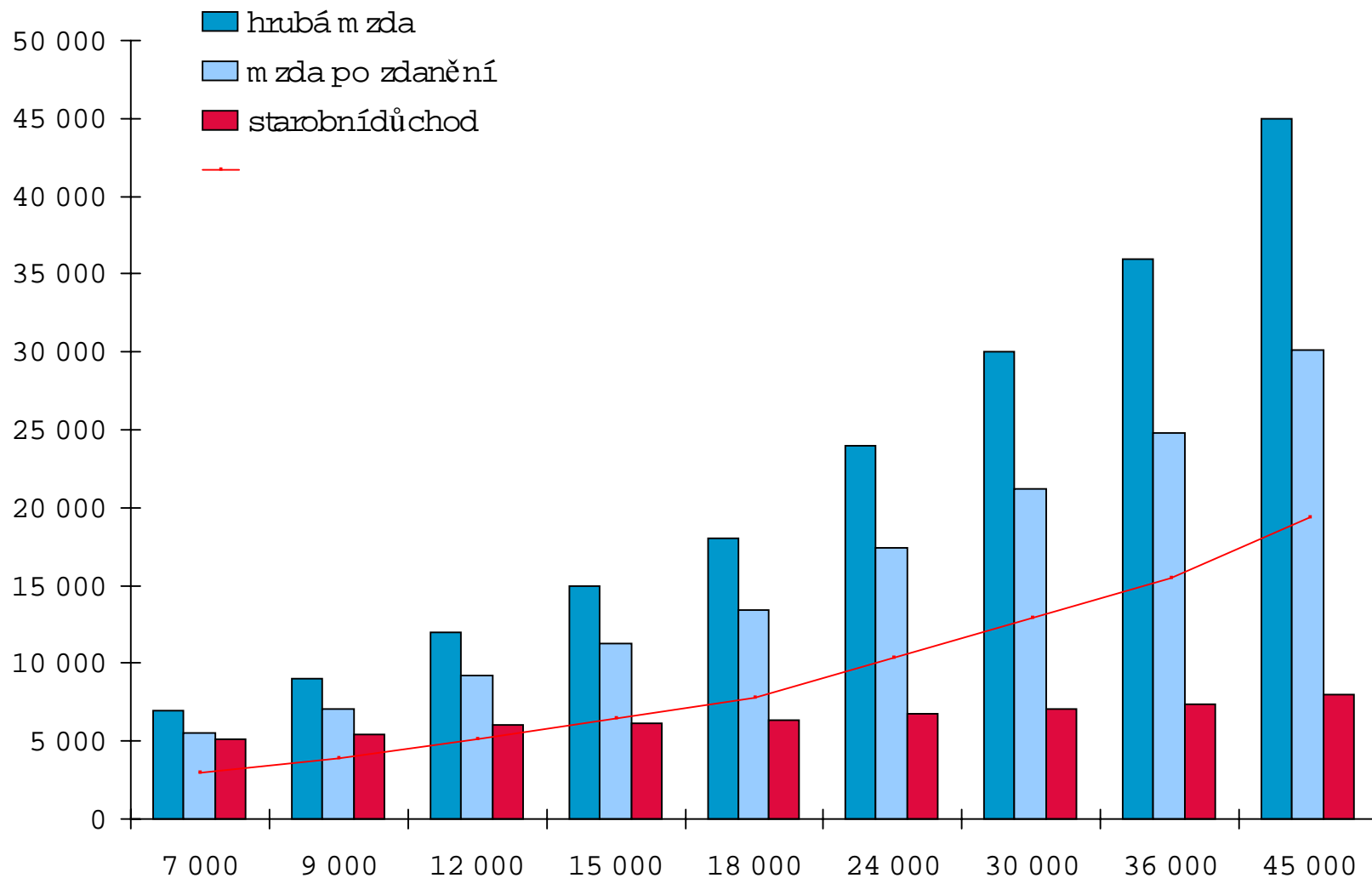
STRUKTURA INVESTIC ČR



POSTUP PŘI STANOVENÍ POSTAVENÍ PENZIJNÍCH FONDŮ V REFORMĚ

- Stanovení úlohy PF v důchodovém systému v období po reformě se odvíjí od analýzy příjmové struktury celé populace.
- Stanovení cílového náhradového poměru v obecném smyslu. Tento náhradový poměr nutno rozdělit na jednotlivé příjmové segmenty s cílem určení, které pilíře budou jakou část příjmové skupiny saturovat a do jaké výše.
- Cílem státního systému (I. pilíř) je:
 - uspokojit základní důchodové příjmové požadavky (tyto je nutno také stanovit).
- Cílem systémů II. a III. pilíř je:
 - udržení životní úrovně z aktivní doby člověka.
- Všeobecně se hovoří o náhradovém poměru celkem 50 - 60 % z toho:
 - povinný pilíř 40 - 45 %
 - doplňkový pilíř 10 - 15 %

KDE KONČÍ SOCIÁLNÍ BENEFIT A ZAČÍNÁ NEZBYTNOST ?



SOUČASNÝ STAV PENZIJNÍCH FONDŮ A JEJICH PREDISPOZICE K II. PILÍŘI

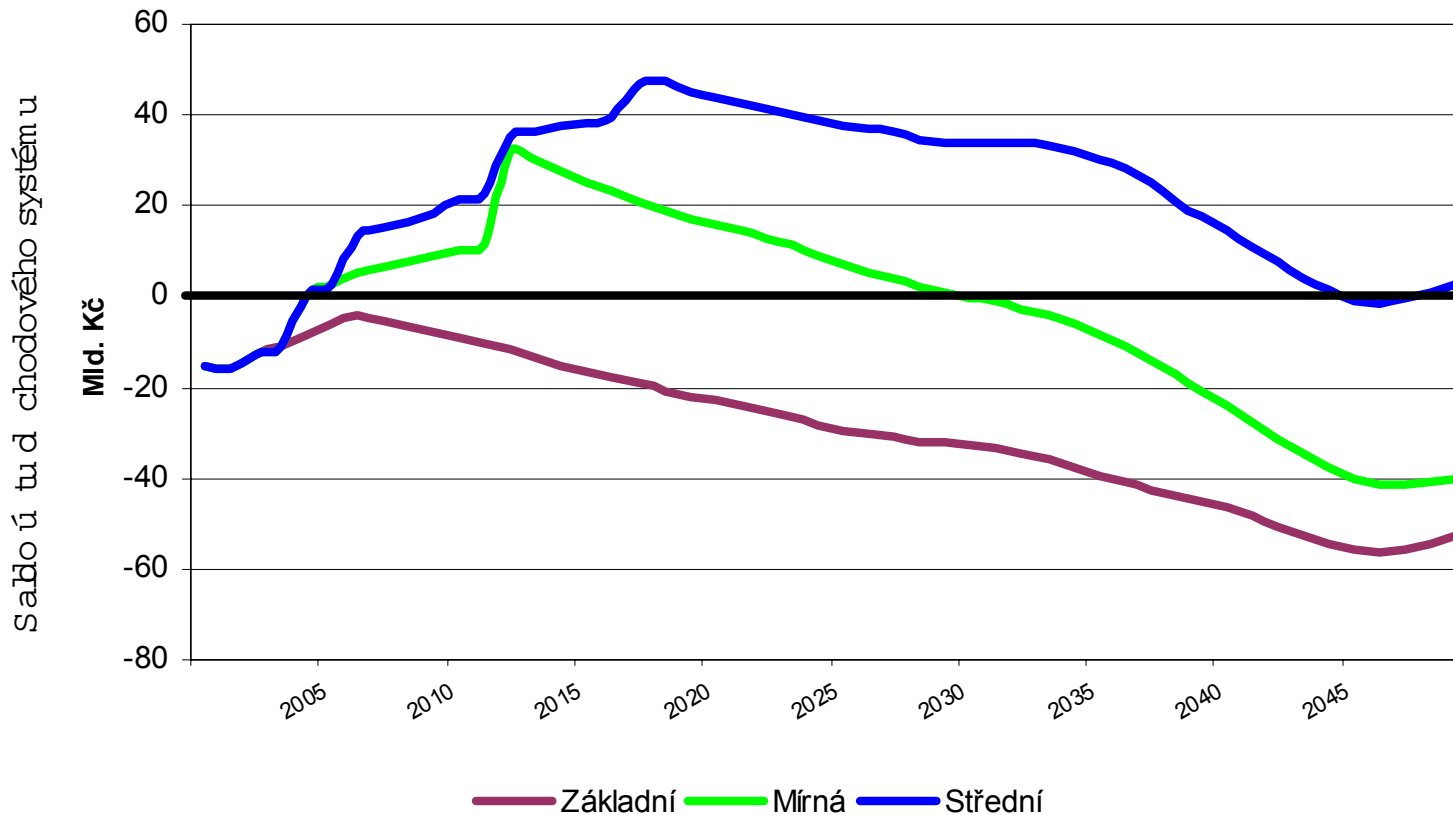
- Stávající penzijní fondy vytvořily ucelenou a fungující strukturu. Případný necitlivý zásah do této struktury, resp. do podvědomí lidí by mohl negativně ovlivnit jejich důvěru při zavádění dalších reformních změn.
- Vysoká míra flexibility při reakcích na mobilitu zaměstnanců - účastníků do různých stavů z pohledu zaměstnanosti a tak udržuje vysokou mobilitu pracovní síly.
- Unikátní míra kompatibility se státním systémem - zavedená rutinní agenda státního příspěvku a sofistikovaná struktura napojení na státní aparát, a to jak z hlediska informačního systému, tak i propojením finančních toků při získávání státního příspěvku a jeho vracení. Stejně tomu tak je i z pohledu dosavadních daňových režimů
- Vysoká míra zapojení zaměstnavatelů do systému a jejich spolupráce s PF

PROJEKT II. PILÍŘ A JEHO PRINCIPY

PVMD

- Principle of Voluntarily Motivated Diversification (PVMD)
 - (princip dobrovolné, motivované diverzifikace)
- Dobrovolný princip – (contracting-out)
 - dobrovolné, částečné vystoupení ze státního pilíře při souběžném zvýšení váhy fondově financovaných penzí (viz Vladimír Bezděk: Penzijní systémy obecně i v kontextu české ekonomiky 2000 ČNB)
- Princip diverzifikace:
 - a. plateb
 - b. výsledných dávek z jednotlivých pilířů a to včetně jejich výše, možného účelu a proporcí
 - c. rizik
 - d. odpovědnosti – stát, účastník, fond
- Princip motivace
 - Motivace ke vstupu
 - Motivace výše příspěvku
 - Motivace k dlouhodobosti

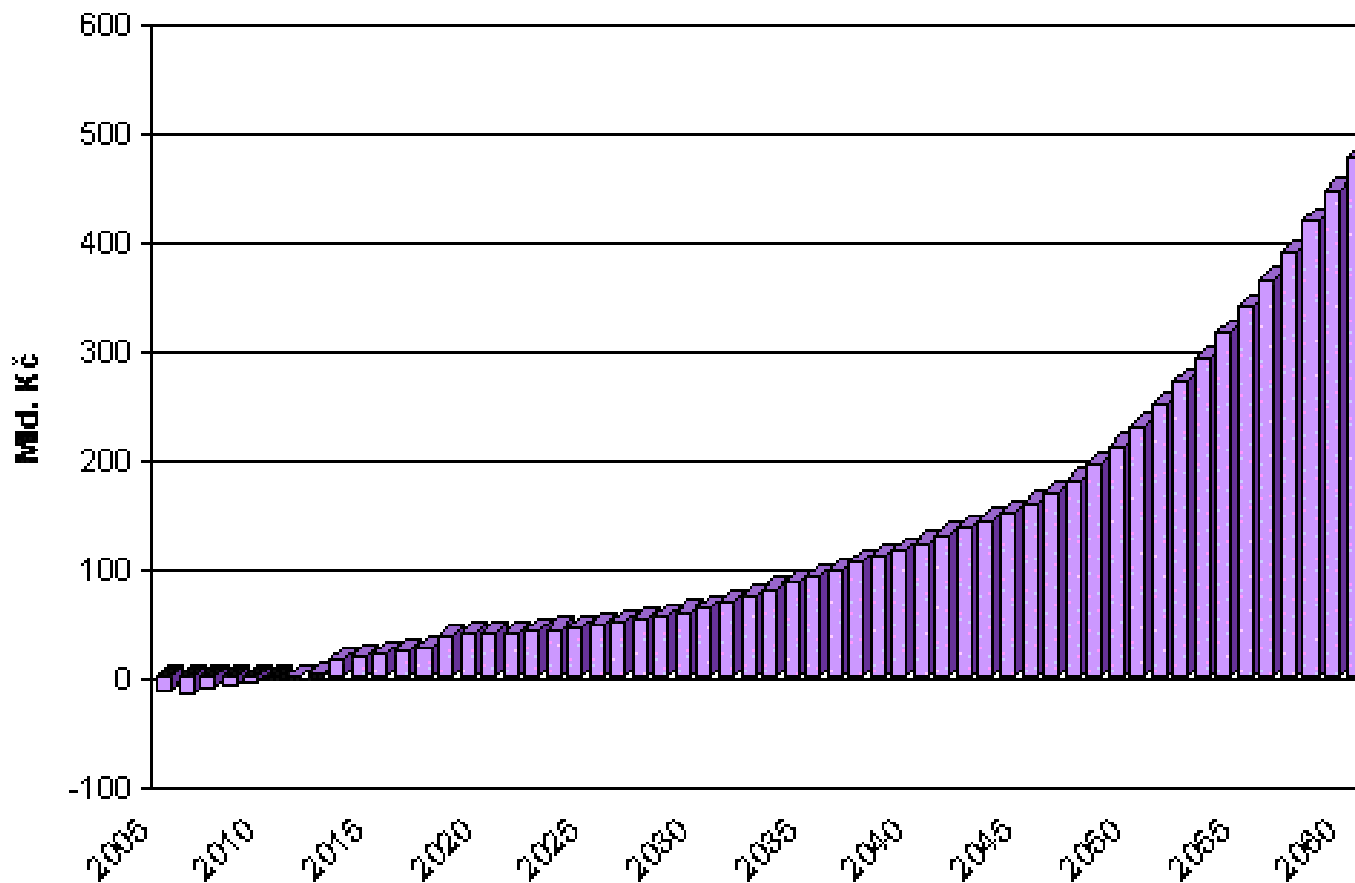
PARAMETRICKÉ ZMĚNY DŮCHODOVÉHO SYSTÉMU



Zpracovala ISEA

SAĽDO STÁTŇÍHO DŮCHODOVÉHO ÚČTU – PŘI VARIANTĚ PVMD

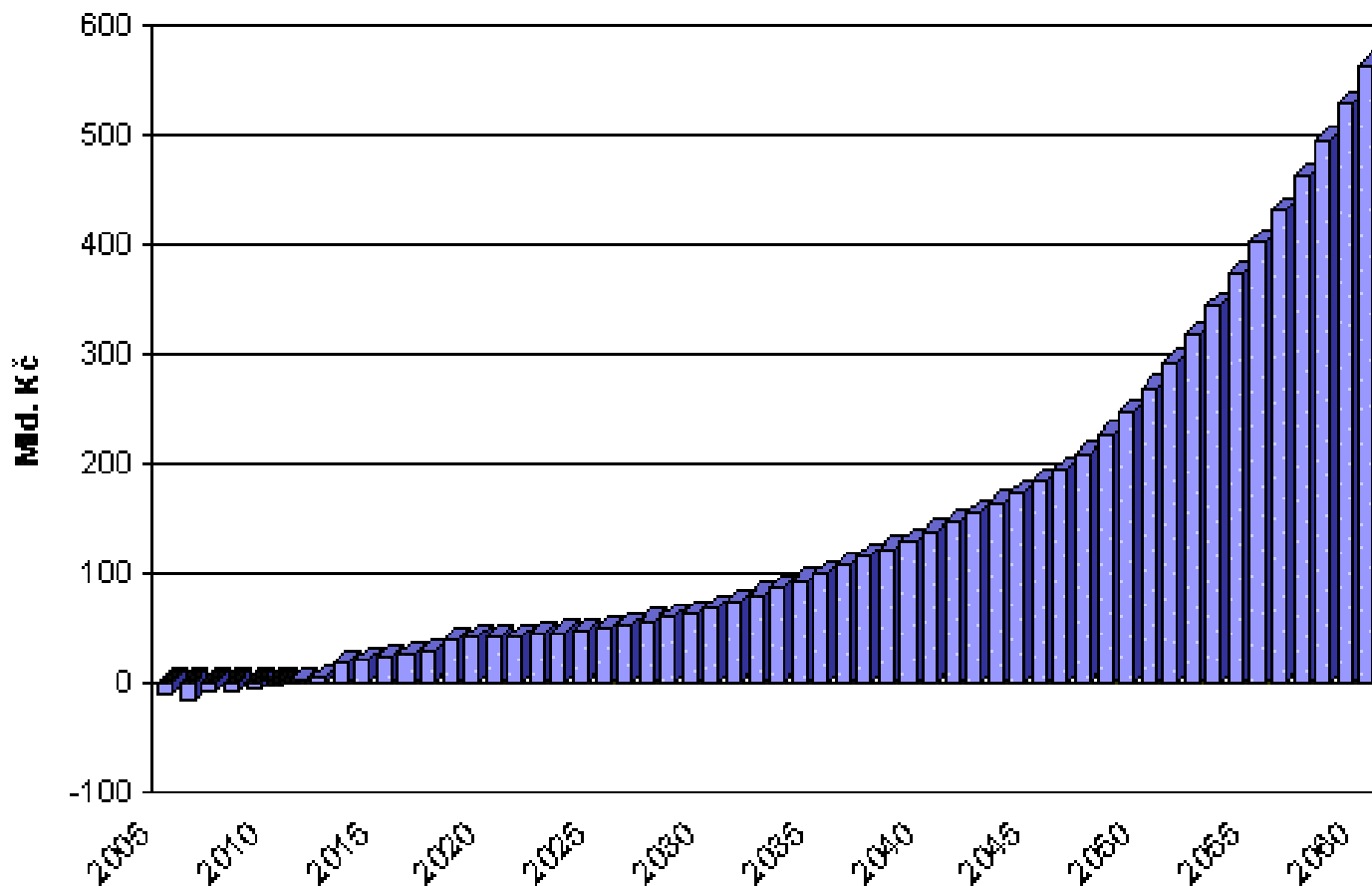
Růst mezd 3 %, zhodnocení ve fondu 3 %



Na základě zadání zpracovala ISEA

SAĽDO STÁTŇÍHO DŮCHODOVÉHO ÚČTU – PŘI VARIANTĚ PVMD

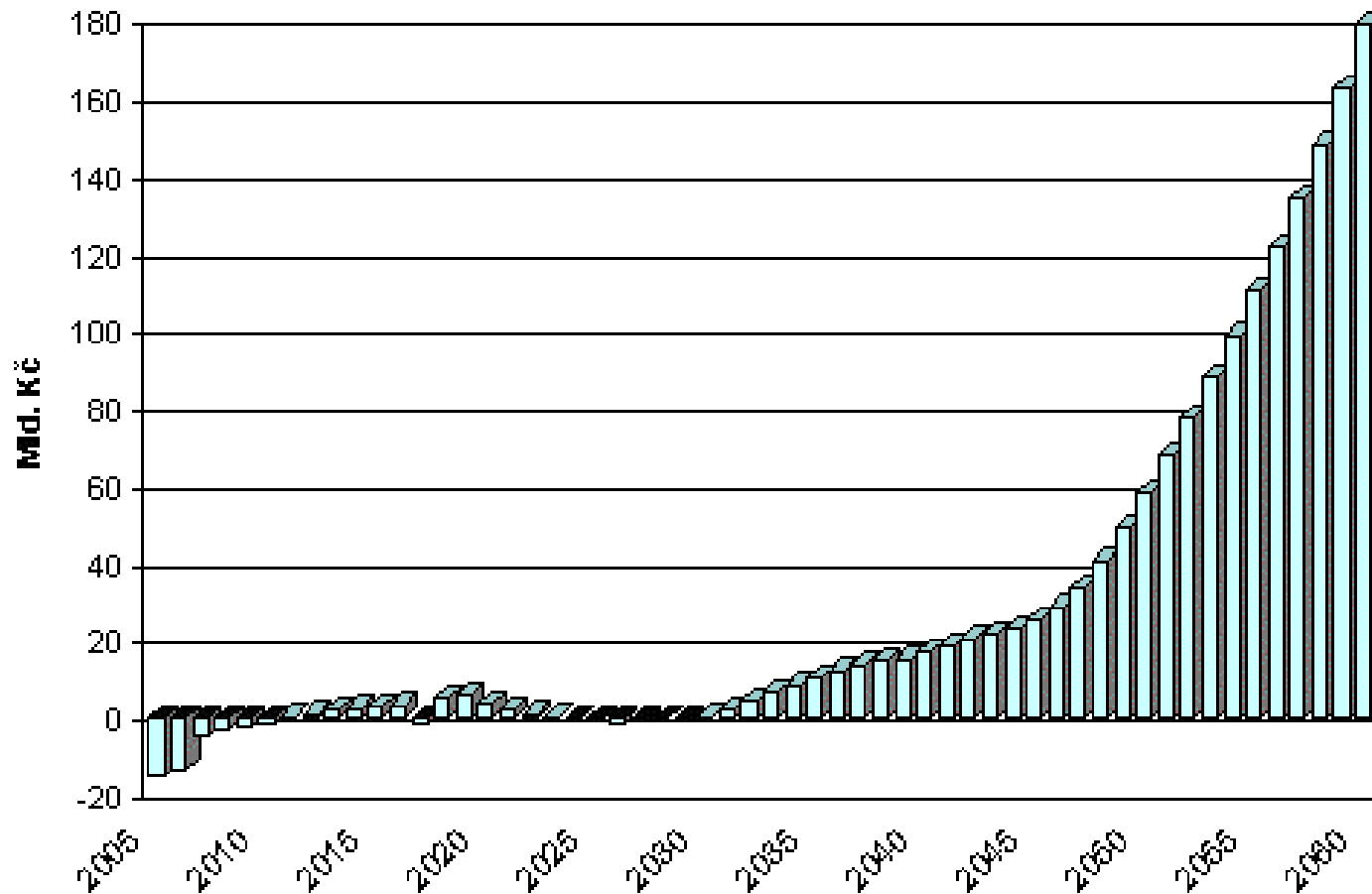
Růst mezd 3 %, zhodnocení ve fondu 4 %



Na základě zadání zpracovala ISEA

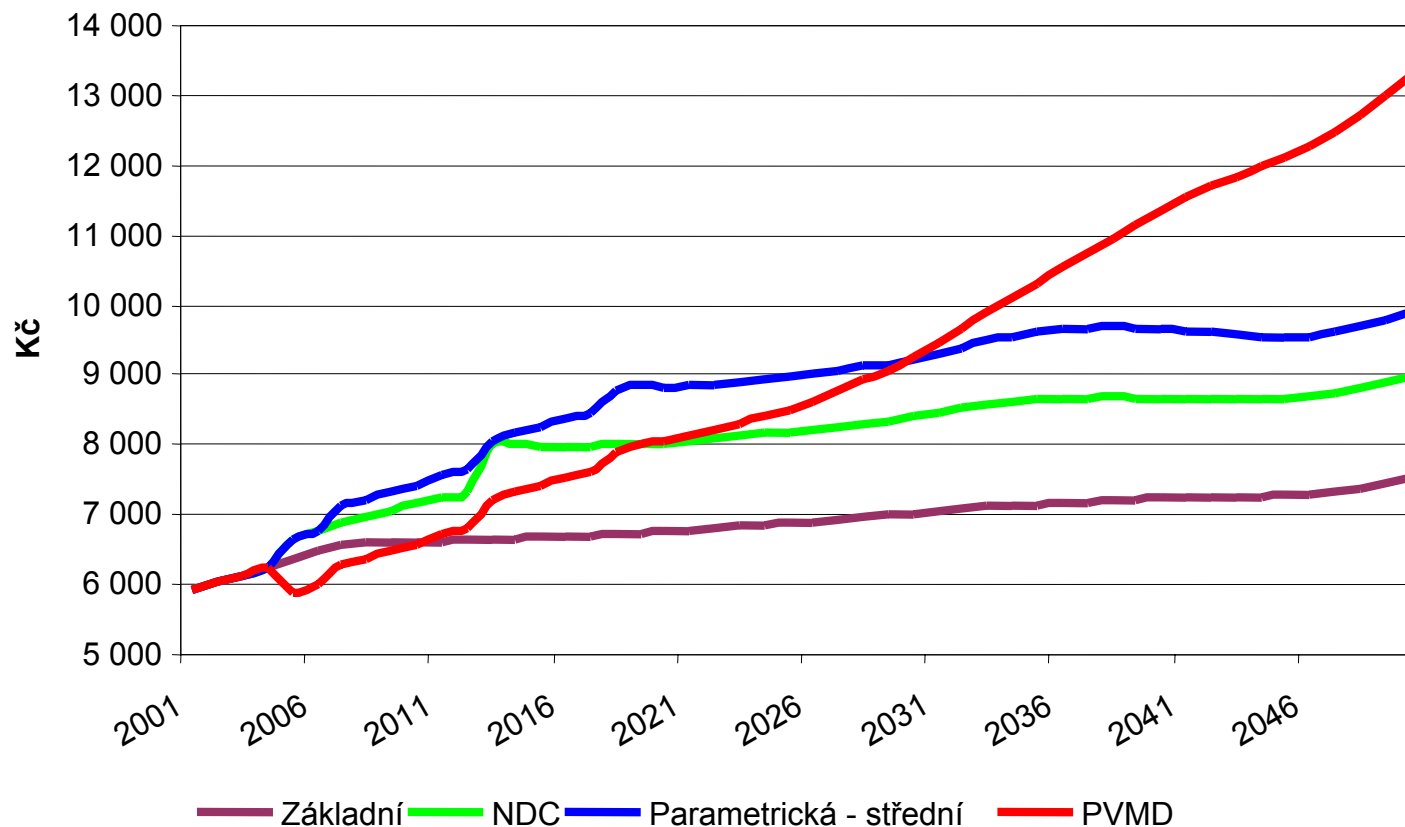
SAĽDO STÁTŇÍHO DŮCHODOVÉHO ÚČTU – PŘI VARIANTĚ PVMD

Růst mezd 2 %, zhodnocení ve fondu 3 %, nepříznivý ekonomický vývoj



Na základě zadání zpracovala ISEA

POROVNÁNÍ DŮCHODŮ PŘI RŮZNÝCH VARIANTÁCH



Na základě zadání zpracovala ISEA

Děkuji za pozornost